

## IPS-EPIS™ Basic

Schutzrelaisdaten-, Prüf- und Einstellungsmanagement

# IPS-EPIS™ Basic

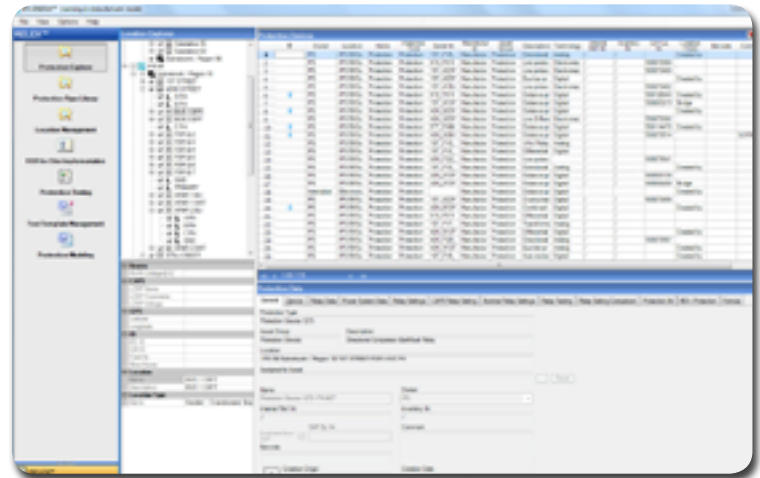
IPS-EPIS™ steht für Enterprise Protection Information System und ist unser umfangreiches Lebenszyklus-Schutzmanagement für Energiesysteme. IPS-EPIS™ Basic ist Ihre Möglichkeit das Schutzgerätedatenmanagement für Energiesysteme zu vereinfachen. Die Basis-Edition bietet eine spezielle, einzigartige Lösung für das Einstellungs- und Prüfmanagement für Relaischutzdaten. Erhältlich als Teil von IPS-SYSTEMS™ oder als add-on zu ERP.

Enthaltene Modulgruppen:

- IPS-RELEX™
- IPS-PSM™

IPS-EPIS™ Basic Edition bietet Ihnen Lösungen für

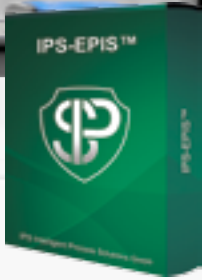
- Relaisdatenmanagement
- Standortmanagement
- Einstellungsmanagement
- Prüfvorlagen und das Management von Prüfergebnissen
- Schutzprüfung und Prüfdokumentmanagement
- Prüfautomation mit XRIO-Verbindung
- XRIO Generator und Verbindung zu OMICRON
- Generator für Relaiseinstellungsmodelle
- Management für Schutzgerätedokumentation (Anleitung)
- Management von Relaisversionen und -modellen
- Firmware-management von Relais



IPS-EPIS™ Basic HIGHLIGHTS:

- Weltgrößte Bibliothek mit integrierter Einstellung von Relaisdatenmodellen (erweiterbar durch den Kunden)
- Management von kompletten Relaiseinstellungen inklusive Berechnung von Primär zu Sekundär und umgekehrt
- Einstellungsimport über Relaisdateien
- Management von Relaisdateien
- Erhöhte Informationsqualität (mit Cyber Security)
- Einzigartiger Generator für Relaiseinstellungsdatenmodelle über Einstellungsdateien von Relais
- Definitionsoption von standard Prüfvorlagen
- Prüfautomation inkl. XRIO Generator
- Resultatimport von versch. Testgerätesoftware: Omicron, Doble, Programma, etc.
- Firmware abhängiges Relaismodellmanagement
- Zwischenrelaisparameter-viewer
- NERC konform





# IPS-EPIS™ Basic

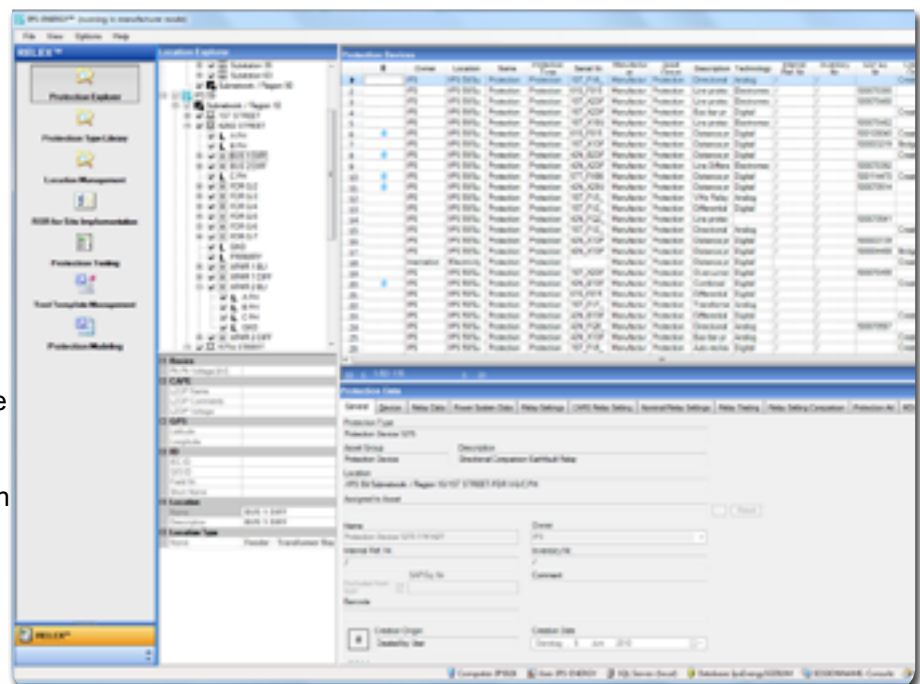
Schutzrelaisdaten-, Prüf- und Einstellungsmanagement

## IPS-EPIS™ Basic | Enthaltene Modulgruppen

### IPS-RELEX™ - Der Kult

(genauere Informationen im Kapitel „IPS-Modulgruppen“)

- Relaisdatenmanagement
- Relaiseinstellungsmanagement
- Standortmanagement
- Schutztypmanagement
- Management von Schutzgerätedokumentation
- Standortdatenmanagement
- Energiesystemdatenmanagement
- Management der Prüfvorlagenbibliothek
- Schutzprüfmanagement
- Management der Prüfdokumente und Prüfergebnisse
- Zuweisung der Prüfdokumente und Prüfergebnisse
- Prüfanweisungsmanagement
- Management von Relaiseinstellungsdatenmodellen
- XRIO-Management
- Modelgenerator
- Modelprüfung
- Import von Einstellungen über Relaisdateien
- Firmwareprüfung



### IPS-PSM™ - Prof. Einstellungsmanagement

(genauere Informationen im Kapitel „IPS-Modulgruppen“)

- Schneller Überblick über alle Relais und deren Einstellungen im Netzwerk
- Erstellung und Management von standortunabhängigen Parametern:
  - Basisparametersets
  - Basisparametervorlagen
- Management von Schutzfunktionen
- Management von Graduerungsdiagrammen
- Anzeige und Beobachtung von spezifischen Einstellungen, über die komplette Datenbank der Relaiseinstellungen
- Schnelle Sortierung und Anzeige von Schlüsselwerten der Relaiseinstellungen
- Zwischenrelaisparameter-viewer (sucht nach Werten bei allen Relais)

