

IPS-EPIS™ Executive

Relais- und Messwandlerinstandhaltungsmanagement

IPS-EPIS™ Executive

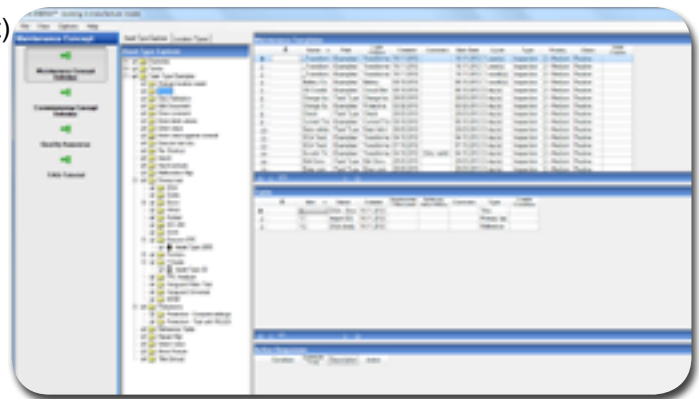
IPS-EPIS™ Executive ist die Erweiterung der IPS-EPIS™ Core Edition mit den innovativen Modulgruppen Instandhaltungskonzept und Arbeitsausführung. Diese Edition ermöglicht Ihnen das Managen der mobilen Ausführung und Auswertung von Instandhaltung und Inbetriebnahme, beschränkt auf Schutzrelais und Messwandler. Verfügbar als Teil von IPS-SYSTEMS™ oder als Add-on zu ERP.

IPS-EPIS™ Executive stellt Ihnen alle Funktionalitäten von IPS-EPIS™ Basic und Core sowie erweiterte Lösung für

- Instandhaltungs- und Inbetriebnahmekonzeptmanagement
- Management von Instandhaltungsaktionen (Asset und Standort)
- Verwaltung von Aktionen zugewiesen zu Arbeitsaufträgen
- Management von Aktionsgruppen
- Überblick über jeden Aktion und Benachrichtigung
- Management von Instandhaltung und Inbetriebnahme Benachrichtigungen und Folgeaktionen
- Definition von Aktionsvorlagen
- Anpassbare Anleitungsmodule
- Bedingungs-basierte Bestätigungsberechnung
- Mobile Datensammlung und Instandhaltungsausführung
- Bedingungs-basierte Instandhaltung
- Austausch(Erneuerungs)management

Enthaltene Modulgruppen:

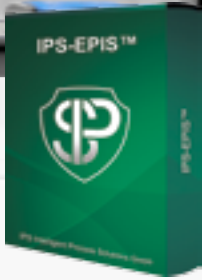
- Asset Management (Nur Schutzrelais)
- IH-Konzept
- IH-Durchführung
- IPS-RELEX™
- IPS-PSM™



IPS-EPIS™ Executive HIGHLIGHTS:

- Ermöglicht die Implementierung von einer konsistenten und optimierten IH-Strategie
- Durch die Flexibilität und Intelligenz vom System kann jede Instandhaltungsstrategie in einem Strategiebaum präsentiert werden
- Ampellichtfunktion für eine einfache Kontrolle
- Nutzen von vordefinierten Aktionsvorlagen
- Beinhaltet eine Aktivitätsgeschichte
- Bereitstellen von Aktivitäten zu ex-/internen Arbeitsaufträgen
- Automatische Benachrichtigung samt Folgeaktionen
- Import von Resultaten verschiedener Testsoftware wie DOBLE, Omicron, etc.
- Erweiterte Statistikfunktionalitäten für Instandhaltungen
- Bereits implementierte VDE-0109-2 IH-messungen
- Bedingungs-basierte Bestätigungsberechnung
- Definition von zeit-, zustands- oder logikbasierten Strategien
- Benachrichtigungen basierend auf Datenbedingungen





IPS-EPIS™ Executive

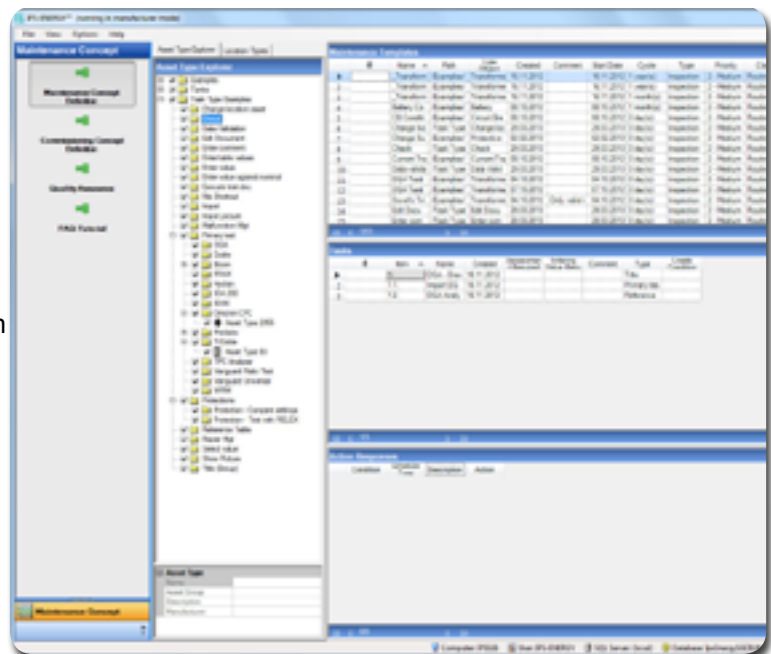
Relais- und Messwandlerinstandhaltungsmanagement

IPS-EPIS™ Executive | Enthaltene Modulgruppen

Instandhaltungskonzept

(beschränkt auf Schutz- und Messwandlerassets)
(genauere Informationen im Kapitel „IPS-Modulgruppen“)

- Zeit-, zustands- oder logikbasierte IH-konzeptdefinition
- Inbetriebnahmekonzeptdefinition
- Qualitätsicherung
- FAQ-Anleitung
- Erstellung und Management von IH-strategien durch Definition von IH-(Aktions)vorlagen mit irgendeiner Nummer von Aufgaben automatischen Antworten basierend auf Aufgaben für
 - Assettypen
 - Standorttypen
- Benutzerspezifische Instandhaltungsvorlagendefinition
- Benutzerspezifische Inbetriebnahmeverlagendefinition
- Management von Qualitätssicherungsvorlagen
- Management von Kundenspezifischen Anleitungsvorlagen



Arbeitsauftragsausführung

(beschränkt auf Schutz- und Messwandlerassets)
(genauere Informationen im Kapitel „IPS-Modulgruppen“)

- Mobile Sammlung von Resultaten
- IH-managementaktionen auf Assets
- Instandhaltungsaktion für jedes Asset
- Status der Instandhaltungsaktivität
- Instandhaltungsmanagement für Standorte
- Instandhaltungsgeschichte für Standorte
- Dynamische Instandhaltungsvorlagen (Bedingungs basiert)
- Überblick über alle Aktionen und deren korresp. Aufgaben
- Breite Filter- und Statistikmöglichkeiten
- Ampellichtüberwachung und Priorisierung
- Erstellung, Veränderung, Managen von Benachrichtigungen und Folgeaktionen
- Automatische Benachrichtigungen als Resultat der Ergebnisse von Instandhaltungsaufgaben
- E-mail-funktionalitäten und -management
- Zustandsbasierte automatische Benachrichtigungen
- Resultatimport von Testgeräten
- Prüfautomation mit OMICRON CMC

